

KRPAN®
verlässlich **stärker**





Detaillierte Beschreibung der Forstseilwinden der Serie EH

Hochleistung-Forststahlseil
"TAURUS High-Power"
des deutschen Herstellers



oder
Kunststoffseil
"GRUBE DYNAFORCE"
des deutschen Herstellers



Abhängevorrichtung für
Ketten und Umlenkrolle

Große Distanz
zwischen Einlaufrolle
und Trommel
(gutes Wickelverhältnis)

Schlitze zum
Einhängen von Last

Abklappbares
Schutzgitter

Patentierter
Seilausstoß mit
Sicherheits-
ausschalter
und Einlaufbremse
(Option)

Untere Einlaufrolle
zum Senken vom
Einzugspunkt,
für leichteren und sicheren
seitlichen Zuzug

Schneide für
Abtrennen
des Seils

Sicherheitsbolzen
gegen Ausfahlen
des Seils

Anhängekupplung

Robust
ausgeführtes
Gehäuse aus dem
Qualitätsstahl
S355

Patentiertes axialverschiebbares Kettenrad
zur Hilfe beim Zuzug an schwierigen
Geländen- schnelle Bremse (kein Nachlass)

Einscheiben-Kupplung
mit großem Durchmesser (4,5EH-5,5EH)
Dreischeiben-Kupplung mit
großem Durchmesser (6,5EH-9,5EH)

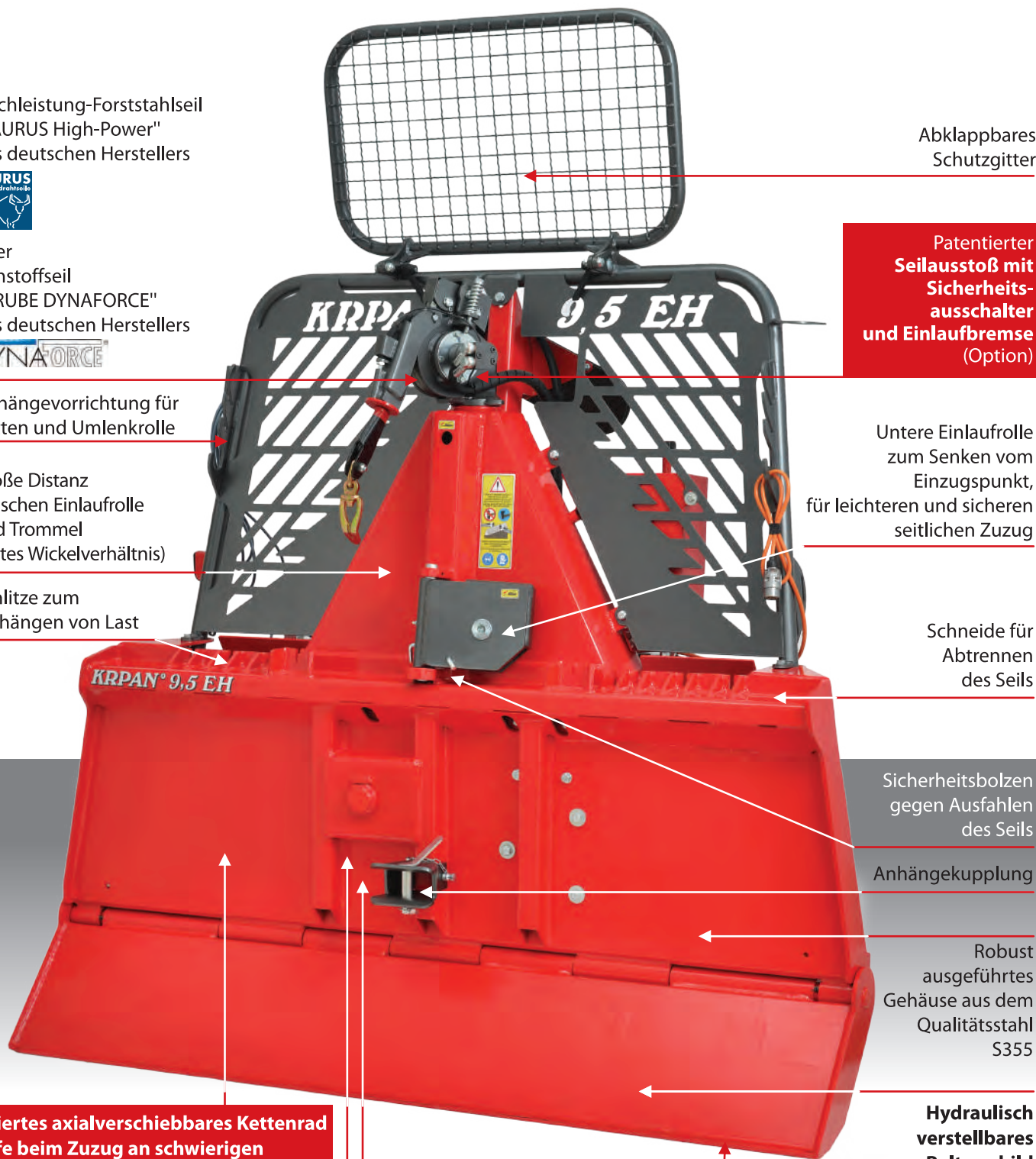
NSK

Dauergeschmierte
geschlossene Kugellager
NSK des japanischen Herstellers

Hydraulisch
verstellbares
Polterschild
(7,5 EH; 9,5 EH)

Verschleißfeste Schneide
aus Feinkornstahl HARDOX 450
des schwedischen Herstellers

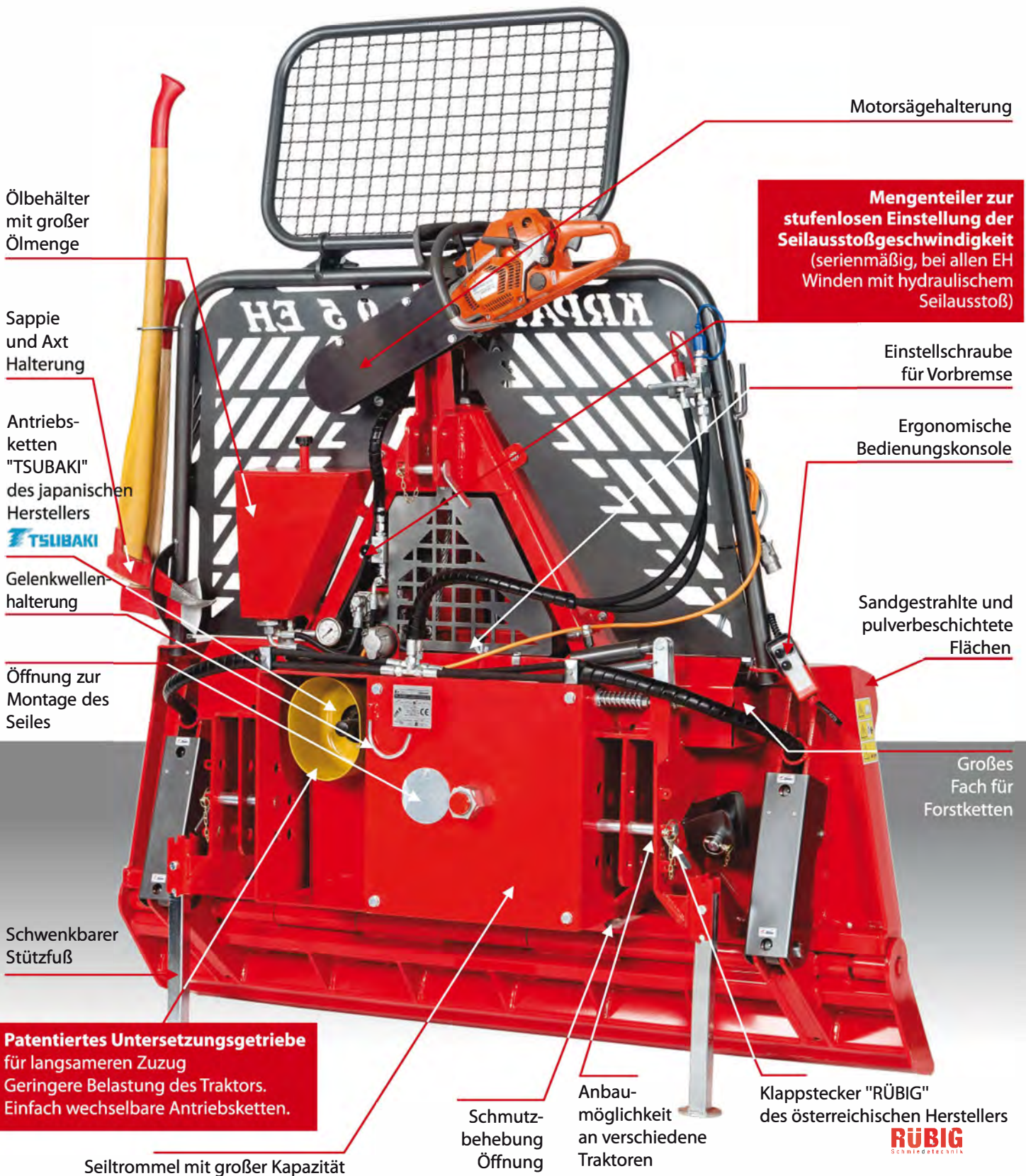
SSAB



3 Jahre
Garantie

KRPAN[®]

verlässlich **stärker**



Motorsägehalterung

Ölbehälter mit großer Ölmenge

Mengenteiler zur stufenlosen Einstellung der Seilausstoßgeschwindigkeit
(serienmäßig, bei allen EH Winden mit hydraulischem Seilausstoß)

Sappte und Axt Halterung

Einstellschraube für Vorbremse

Antriebsketten "TSUBAKI" des japanischen Herstellers

Ergonomische Bedienungskonsole

Gelenkwellenhalterung

Sandgestrahlte und pulverbeschichtete Flächen

Öffnung zur Montage des Seiles

Großes Fach für Forstketten

Schwenkbarer Stützfuß

Patentiertes Untersetzungsgetriebe für langsameren Zuzug
Geringere Belastung des Traktors.
Einfach wechselbare Antriebsketten.

Schmutzbehebung Öffnung

Anbaumöglichkeit an verschiedene Traktoren

Klappstecker "RÜBIG" des österreichischen Herstellers

RÜBIG
Schmelztechnik

Seiltrommel mit großer Kapazität



Funkfernsteuerung ELCA, 8 Funktionen, italienischer Hersteller



Funkfernsteuerung TERRA, 8 Funktionen, deutscher Hersteller



»Anti Kipp« System BIASTEC; österreichischer Hersteller

Forstseilwinden der Serie EH

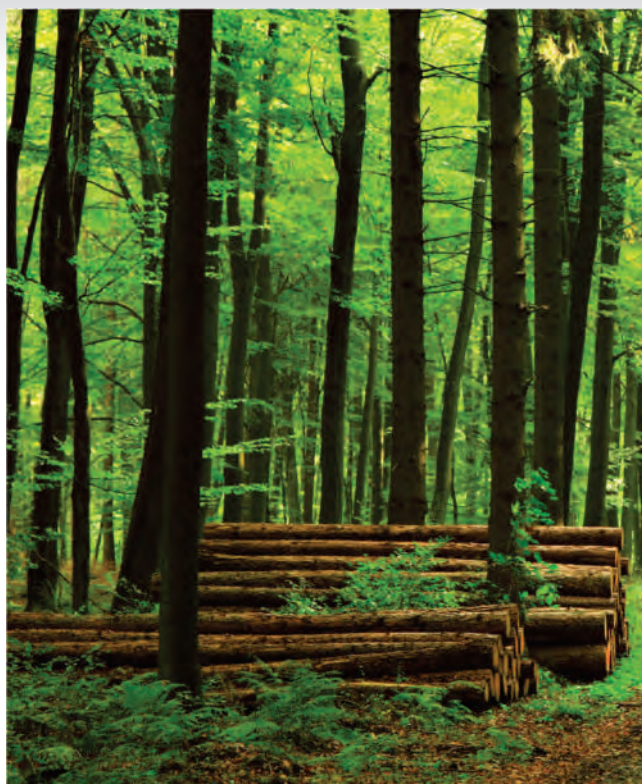


KR PAN 4,5EH



KR PAN 5,5EH

TYP	KR PAN 4,5EH	KR PAN 5,5EH
Zugkraft	45 kN (4,5t)	55 kN (5,5t)
Bremskraft	56 kN	69 kN
Mittlere Seilgeschwindigkeit	0,6 m/s	0,6 m/s
Seillänge/Seil Ø verdichtet	70 m / 9 mm	70 m / 10 mm
Seilaufnahme/ Seil Ø verdichtet	130 m / 9 mm	100 m / 10 mm
Erforderliche Traktorleistung	24-39 kW / 33-53 PS	33-48 kW / 45-65 PS
Schildbreite	1415 mm	1515 mm*
Tiefe	490 mm	490 mm
Höhe mit Schutzgitter	2300 mm	2300 mm
Höhe ohne Schutzgitter	1480 mm	1580 mm
Gewicht (ohne Seil)	387 kg	413 kg
Befestigungs-Kategorie	I., II.	I., II.
Untere Einlaufrolle	serienmäßig	serienmäßig
Anhängekupplung	serienmäßig	serienmäßig
Hydraulischer Seilausstoß	optional	optional
Mengenteiler	serienmäßig**	serienmäßig**
Funkfernsteuerung	optional	optional
Hydraulisch verstellbares Polterschild	/	/



*Schildverbreiterungsmöglichkeit um 200 mm

**bei allen EH Winden mit hydraulischem Seilausstoß



3 Jahre
Garantie

KRPAN[®]

verlässlich **stärker**



KRPAN 6,5EH



KRPAN 8,5EH



TYP	KRPAN 6,5EH	KRPAN 8,5EH
Zugkraft	65 kN (6,5t)	85 kN (8,5t)
Bremskraft	81 kN	106 kN
Mittlere Seilgeschwindigkeit	0,6 m/s	0,6 m/s
Seillänge/Seil Ø verdichtet	80 m / 11 mm	100 m / 13 mm
Seilaufnahme/ Seil Ø verdichtet	120 m / 11 mm	110 m / 13 mm
Erforderliche Traktorleistung	44-66 kW / 60-90 PS	von 59 kW / von 80 PS
Schildbreite	1620 mm*	1820 mm*
Tiefe	660 mm	710 mm
Höhe mit Schutzgitter	2300 mm	2300 mm
Höhe ohne Schutzgitter	1770 mm	1770 mm
Gewicht (ohne Seil)	621 kg	684 kg
Befestigungs-Kategorie	II., III.	II., III.
Untere Einlaufrolle	serienmäßig	serienmäßig
Anhängekupplung	serienmäßig	serienmäßig
Hydraulischer Seilausstoß	optional	optional
Mengenteiler	serienmäßig**	serienmäßig**
Funkfernsteuerung	optional	optional
Hydraulisch verstellbares Polterschild	/	/

*Schildverbreiterungsmöglichkeit um 200 mm

**bei allen EH Winden mit hydraulischem Seilausstoß

Forstseilwinden der Serie EH



KRPA 5,5FEH

KRPA 7,5EH

KRPA 9,5EH

TYP	KRPA 5,5FEH	KRPA 7,5EH	KRPA 9,5EH
Zugkraft	55 kN (5,5t)	75 kN (7,5t)	95 kN (9,5t)
Bremskraft	69 kN	94 kN	119 kN
Mittlere Seilgeschwindigkeit	0,9 m/s	0,6 m/s	0,6 m/s
Seillänge/Seil Ø verdichtet	70 m / 10 mm	100 m / 12 mm	100 m / 14 mm
Seilaufnahme/ Seil Ø verdichtet	100 m / 10 mm	100 m / 12 mm	100 m / 14 mm
Erforderliche Traktorleistung	33-48 kW / 45-65 PS	51-73 kW / 70-100 PS	von 66 kW / von 90 PS
Schildbreite	1515 mm*	1820 mm	2020 mm*/**
Tiefe	490 mm	660 mm	710 mm
Höhe mit Schutzgitter	2300 mm	2350 mm	2350 mm
Höhe ohne Schutzgitter	1800 mm	1880 mm	1880 mm
Gewicht (ohne Seil)	455 kg	786 kg	840 kg
Befestigungs-Kategorie	I., II., front	II., III.	II., III.
Untere Einlaufrolle	serienmäßig	serienmäßig	serienmäßig
Anhängekupplung	serienmäßig	serienmäßig	serienmäßig
Hydraulischer Seilausstoß	optional	serienmäßig	serienmäßig
Mengenteiler	serienmäßig***	serienmäßig	serienmäßig
Funkfernsteuerung	optional	optional	optional
Hydraulisch verstellbares Polterschild	/	serienmäßig	serienmäßig

Die Profimodelle 7,5 EH und 9,5 EH mit beweglichem "Polterschild"

- großer Abstand zwischen Boden und Winde – Vorteil in anspruchsvollem Gelände,
- leichter Transport vom Rundholz, da sich dieses an das Schild lehnt,
- das Rundholz stemmt sich beim Transport nicht gegen die Winde, ein Vorteil bei Kurvenfahrten,
- hydraulischer Seilausstoß serienmäßig

Kombinierte Winde zum Anschluss an Front- oder Heckhydraulik (5,5 FEH)

Ein spezielles Untersetzungsgetriebe ändert die Drehrichtung und verringert die Drehgeschwindigkeit von 1000 auf 540 min⁻¹.

*Schildverbreiterungsmöglichkeit um 200 mm

**Schildverbreiterungsmöglichkeit um 400 mm

***bei allen EH Winden mit hydraulischem Seilausstoß



HJF Vertrieb | Elke Franken-Fielenbach
53804 Much - Hardt 2

Telefon 0 22 45 / 30 51 | Mobil 0177 / 32 06 13 1 | E-Mail: info@hjf-vertrieb.de